





**ASSOCIACIÓ DE RESPONSABLES TÈCNICS
EN SALUT AMBIENTAL DE CATALUNYA**

Claus per a la identificació de formigues



Les claus que venen a continuació estan creades per orientar sobre el gènere i en alguns casos espècie de les principals formigues que poden originar plagues a Catalunya.

Elaboració: Xavier Espadaler Gelabert

*Fotografies extretes de www.hormigas.org (Kiko Gómez & X. Espadaler) i <http://antkey.org/en>

Subfamílies: obreres	
Un sol segment (peciol) entre mesosoma i gaster.	Dos segments (peciol, postpeciòle) entre mesosoma i gaster.
	
Dolichoderinae, Formicinae, Ponerinae (2)	Myrmicinae (3)



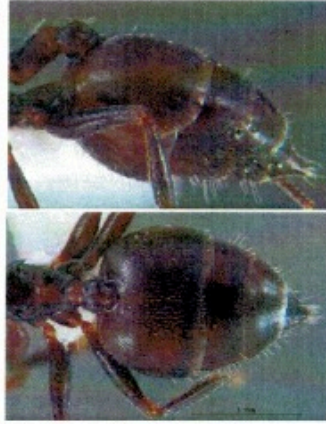
(2) Dolichoderinae, Formicinae, Ponerinae	
Gaster sense estrangulament entre primer i segon segments del gaster. Sense agulló.	Un estrangulament visible entre primer i segon segments del gaster. Amb agulló visible a l'extrem del gaster.
	
Dolichoderinae, Formicinae (9)	Ponerinae: <i>Hypoponera</i>



(3) Myrmicinae

Postpecíol articulat amb la cara dorsal del primer segment del gaster, que es pot doblar pel damunt del mesosoma. Gaster amb forma de cor. Cap vermell, resta fosc. Monomòrfiques. Arborícoles.

Postpecíol articulat diferentment. Gaster no en forma de cor. Monomòrfiques o dimòrfiques.



Crematogaster scutellaris
(acrobat ants)
(cul·llevats, rebaixins)



Monomorium, Pheidole, Solenopsis, Tetramorium (4)



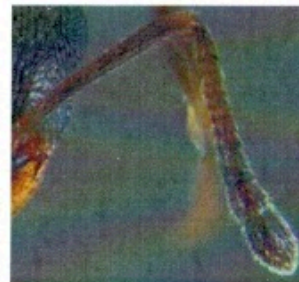
(4) Myrmicinae

Antenes de 10 artells, amb maça antenal de 2 artells. Ulls molt petits. Monomòrfiques. Color groc.

Antenes de 11 o 12 artells, sense maça antenal o amb maça de 3 o 4 artells.



Solenopsis sp.
(thief ants)

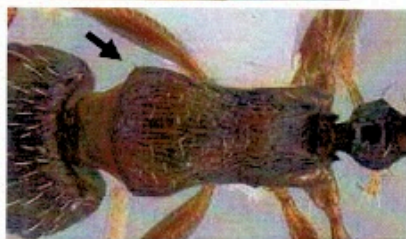
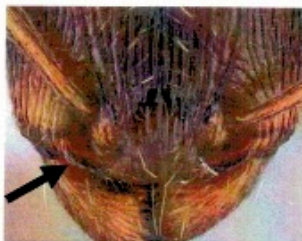


Monomorium, Pheidole, Tetramorium (5)



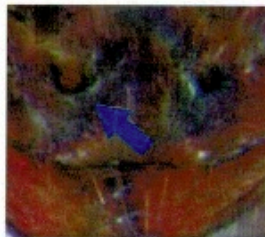
(5) Myrmicinae

Vora lateral del clipeus elevada en vertical davant l'inserció antenal. En vista dorsal, pronot angolós antero-lateralment. Monomòrfiques. Color fosc uniforme.



Tetramorium sp.
(pavement ant)

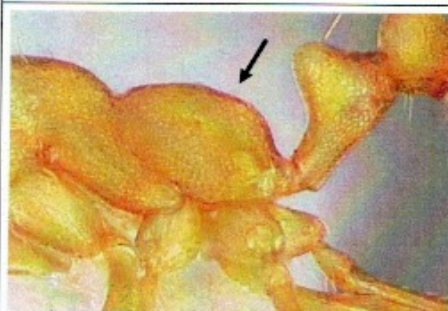
Vora del clipeus no d'aquella manera. En vista dorsal, pronot arrodonit antero-lateralment. Monomòrfiques o dimòrfiques. Color groc o bicolor/jades.



Monomorium, Pheidole (6)

(6) Myrmicinae

Propodeu sense espines o denticles. Monomòrfiques.



Monomorium pharaonis
(Pharao's ant)

Propodeu amb denticles o espines. Dimòrfiques (obreres minor i major (=soldats)).

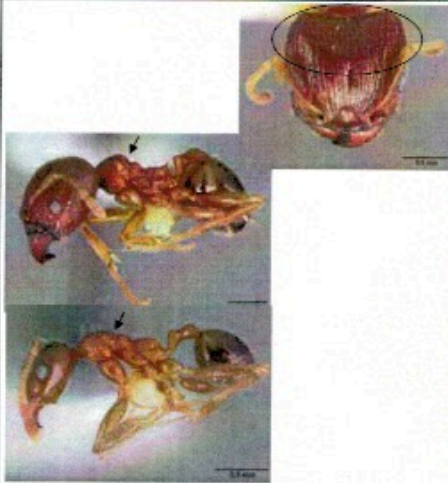


Pheidole (7)
(big headed ants)

(7) Pheidole

En vista de perfil, depressió mesonotal molt marcada. Obreres major amb cap totalment estriat.

En vista de perfil, sense depressió mesonotal. Obreres major amb meitat posterior del cap llisa i brillant.



Pheidole indica (= *P. teneriffana*)



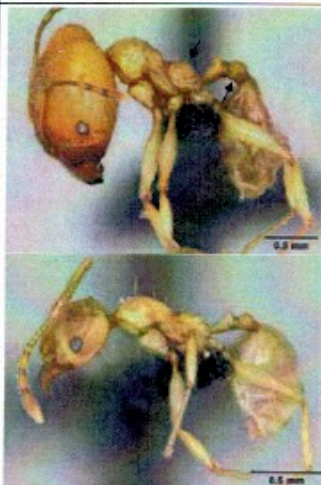
Pheidole sp. (8)



(8) Pheidole

En vista de perfil, postpeciol poc desenvolupat, sense un inflament ventral. Espines propodeals poc marcades.

En vista de perfil, postpeciol molt desenvolupat, amb un inflament ventral. Espines propodeals molt marcades.



Pheidole pallidula



Pheidole megacephala
(no s'ha trobat a la península Ibèrica)



(9) Dolichoderinae - Formicinae

Peciol, de perfil, sense escata o molt baixa.
Dorsalment, el gaster amaga el pecioli.
Pilositat ben visible, especialment al gaster.

Peciol en forma d'escata, ben desenvolupada i visible dorsalment i lateral.



Tapinoma sp. (10)



altres Dolichoderinae + Formicinae (11)



(10) Dolichoderinae

Coloració uniformement fosca o negra.
Polimòrfiques. Mida 2-4.5 mm

Bicolorejades, amb el gaster groguenc, en contrast amb la resta del cos.
Monomòrfiques. Mida < 2 mm

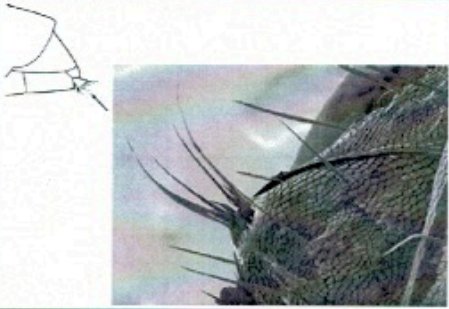
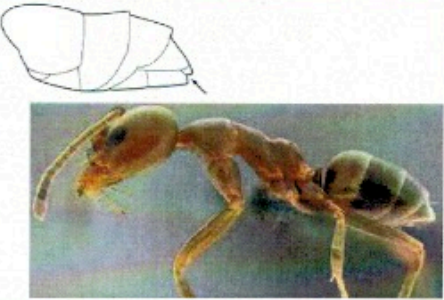



Tapinoma sp.



Tapinoma melanocephalum
(ghost ant)



(11) Dolichoderinae - Formicinae	
Pilositat abundant. Orifici anal amb una corona de pels.	Pilositat gairebé nul·la. Orifici anal sense corona de pels.
	
Formicinae (12) 	<i>Linepithema humile</i> (Formiga argentina)



(12) Formicinae	
Antenes amb 11 artells. Mida < 2 mm	Antenes amb 12 artells. Mida > 2.5 mm
	
<i>Plagiolepis</i> sp.	<i>Camponotus</i> , <i>Formica</i> , <i>Lasius</i> (13) 



(13) Formicinae

Inserció antenal ben separada del clipeus.

Inserció antenal tocant el clipeus



Camponotus sp.
(carpenter ants)

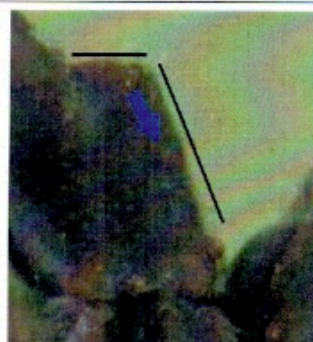
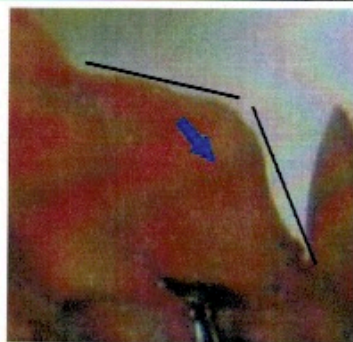
Formica, *Lasius* (14)



(14) Formicinae

Espiracle propodeal separat de la vora posterior. Vora dorsal del propodeu igual de llarga que la vora posterior.

Espiracle propodeal aprop de la vora posterior. Vora dorsal del propodeu meitat llarga que la vora posterior.



Formica sp.

Lasius sp.
(garden ants)

